

# STRATEGII DE INTEGRARE PENTRU PREDAREA TOLERANȚEI ȘI DIVERSITAȚII CULTURALE

**Program de formare:**

*Confruntarea cu diversitatea: Managementul claselor interculturale*



**Proiect: Diversitate și inovație prin modele europene**

<https://youtu.be/kDsihszIJRg>

# CEI PATRU C CARE STAU LA BAZA EDUCĂRII PENTRU DIVERSITATE

Critical thinking (gândirea critică)

Communication (comunicare)

Collaboration (colaborare)

Creativity (creativitate)

Încurajarea profesorilor și elevilor să le folosească  
în proiecte care au la bază învățarea socială

# CULTURA NONVIOLENȚEI NVC

(NON VIOLENT COMMUNICATION)

În spatele oricărei acțiuni se află o nevoie

## LISTA SENTIMENTELOR

- \* Gândește-te la o persoană care te-a făcut să te simți în afara confortului tău obișnuit
- \* Împarte foaia de hârtie în 4 cadrane
- \* În primele două scrie despre sentimentele personale versus nevoi
- \* În partea inferioară scrieți despre sentimentele și nevoile persoanei în cauză

**Perspectiva interculturală de concepere a educației poate să conducă la atenuarea conflictelor și la eradicarea violenței în școală, prin formarea unor comportamente cum sunt:**

- ❖ aptitudinea de a comunica;**
- ❖ cooperarea și instaurarea încrederii într-un grup;**
- ❖ respectul de sine și al altora, toleranța față de opiniile diferite;**
- ❖ luarea de decizii în chip democratic;**
- ❖ acceptarea responsabilității altora și a propriei persoane;**
- ❖ soluționarea problemelor interpersonale;**
- ❖ stăpânirea emoțiilor primare;**
- ❖ aptitudinea de a evita altercațiile fizice**

# Temă de reflecție

Meditați la următorul afiș, care poate fi citit la un restaurant turc din Paris:

Dumnezeul tău este evreu.  
Mașina pe care o ai este japoneză.  
Pizza este italiană,  
iar couscous-ul este algerian.  
Democrația pe care o practici este grecească.  
Cafeaua ta este braziliană.  
Ceasul îți este elvețian.  
Cămașa este indiană.

Radioul tău este coreean.  
Vacanțele tale sunt turcești,  
tunisiene sau marocane.  
Cifrele tale sunt arabe  
Scriitura îți este latină,

**și... reproșezi vecinului tău că este străin!**

# CEL MAI BUN REZULTAT AL EDUCAȚIEI ESTE TOLERANȚA

(Helen Keller)

**Întrebările fundamentale pentru  
autoevaluarea gradului de toleranță:**

- Sunt eu o persoană tolerantă?
- Gândesc despre oameni în stereotipuri?
- Îi resping pe cei care nu gândesc la fel ca mine?
- Îi consider pe aceștia vinovați pentru problemele mele?

## Temă de reflecție:

În cazul în care aveți (sau veți avea) elevi rromi în clasă, ce strategii educaționale credeți că pot facilita comunicarea și integrarea acestora în comunitatea majoritară?

# IMPORTANTA EMPATIEI IN PROCESUL DIDACTIC

Susține o comunicare mai eficientă;

-creeaza "punți" emotionale între profesori si elevi;

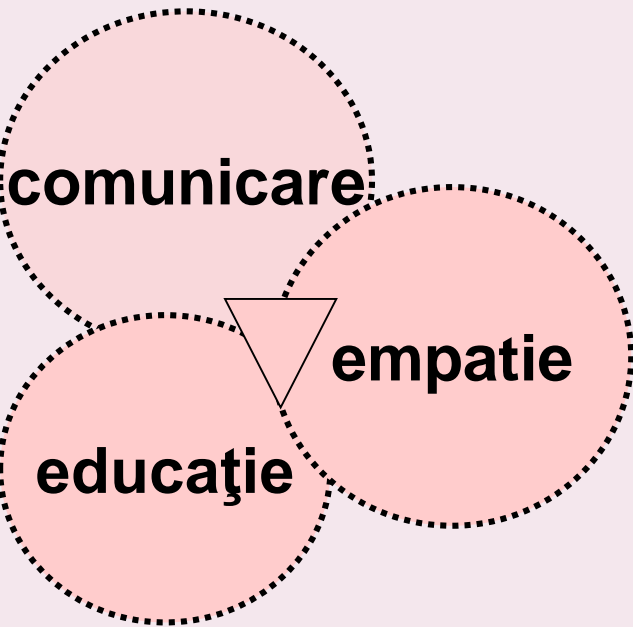
-este un catalizator în receptivitatea informațiilor;

-facilitează rezultate maxime, timp mai scurt.





# RĂSPUNSURI EMPATICE



Poate că...

Mă întreb dacă...

Nu știu dacă am înțeles bine dar

...

Nu sunt sigur ca am înțeles bine dar...

Corectează-mă ,te rog, dacă greșesc dar...

E posibil ca...

Poate ca tu gândești că...

Am impresia că vrei să spui că...

Jocul  
rolurilor



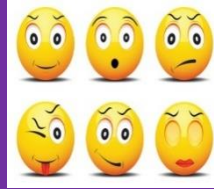
Scaunul  
fierbinte



Ascultați  
toți elevii



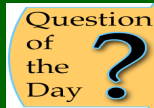
Învățați-i  
Iertarea,  
Iubirea,  
Regretul,  
Dorința



Sărbătoriți cultura și  
identitatea



Biletul  
de ieșire



Împărtășiți  
proprile  
sentimente



Feed-back  
autentic



# Idei...

Seven word  
biography

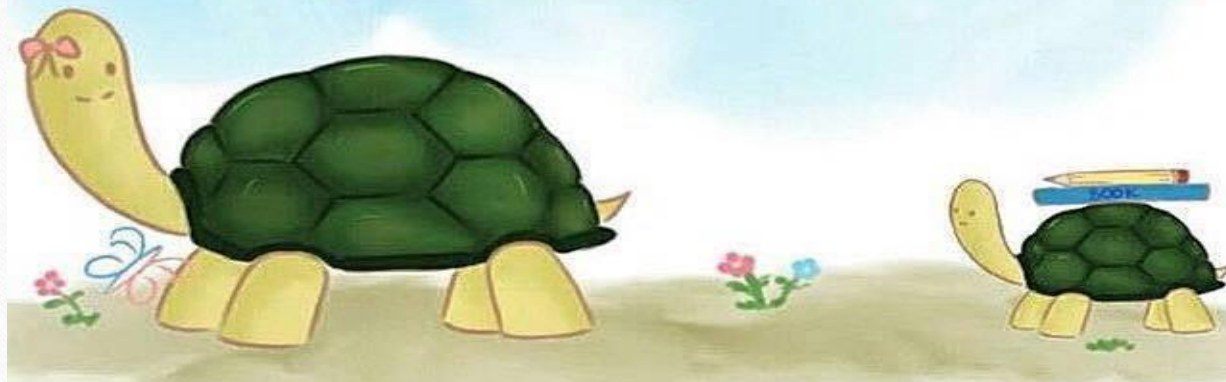
Silent  
fox

Homework  
Cupon

Sign the rules  
of the class

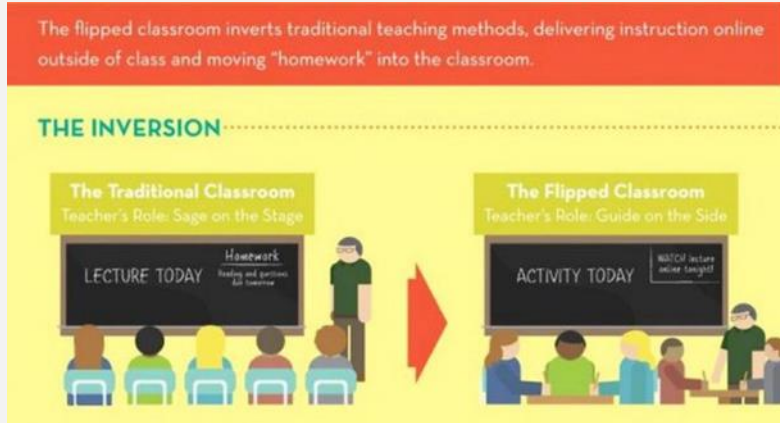
It shouldn't matter how slowly  
a CHILD learns  
as long as we are encouraging them  
not to stop

Robert John Meehan



# Flipped Classroom – Clasa răsturnată, SOLUȚIA PENTRU INCLUZIUNE

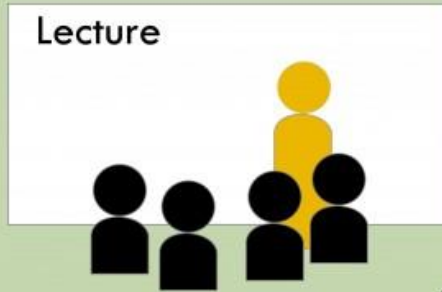
Ce faceți în prezent pentru a oferi diferențiere în clasă?



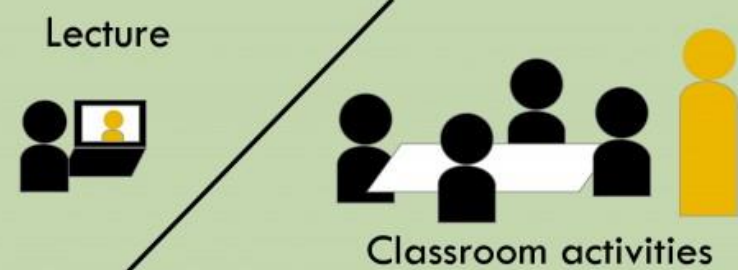
<https://www.youtube.com/watch?v=9aGuLuipTwg>

ELEVII discută, găsesc soluții  
PROFESORUL – mediator,  
îndrumător

## TRADITIONAL



## FLIPPED



### PROFESORUL

- persoana care expune
- dă tema pentru acasă

-îndrumător

### ELEVUL

- ascultător
- realizează lucruri simple
- învață, dacă este atent în clasă

- protagonist
- realizează sarcini complexe
- urmărește pe internet (acasă și în clasă) un video cu datele necesare
- realizează activitatea practică în clasă

„Inversarea” (flip)  $\Rightarrow$  „predarea” noțiunilor de bază se face acasă.

„**Tema**” de acasă a elevilor constă în angajarea lor motivată, cu eforturi proprii creative, în procesul cunoașterii, iar temele date clasic pentru aplicarea și consolidarea conținuturilor se efectuează în activitatea colaborativă din sala de clasă.

**ACTIVITĂȚI** - învățarea prin colaborare, învățarea bazată pe proiect, învățare colaborativă de tip peer-learning și rezolvare de probleme.



OLD (Before the Flip)		NEW (After the Flip)
 <p>Students read over materials.</p>	BEFORE CLASS	 <p>Students complete interactive learning modules.</p>
 <p>Students listen to a lecture.</p>	DURING CLASS	 <p>Students practice applying key concepts with feedback.</p>
 <p>Students attempt the homework.</p>	AFTER CLASS	 <p>Students check understanding and extend learning to more complex tasks.</p>

Clasă răsturnată = a inversa „ordinea“ în care se acumulează cunoștințele sau se formează deprinderile.

**Timpul din clasă** este dedicat discuțiilor, activităților practice și proiectelor. Elevii au mai mult timp pentru **analiză**, pentru aplicarea cunoștințelor lor și pentru **interacțiunea** cu alți elevi, precum și cu profesorul.





**„To be italian guide”**  
prin care un ghid italian  
te învață lucruri despre  
țara gazdă. Apoi  
cursanții sunt provocați  
să fie ghizi și să  
alcătuiască o listă cu  
sfaturi pe care le dai  
unui străin care vine în  
țara ta.



## Cum ne angajăm într-un proiect de gestionare a diversității în clasă.

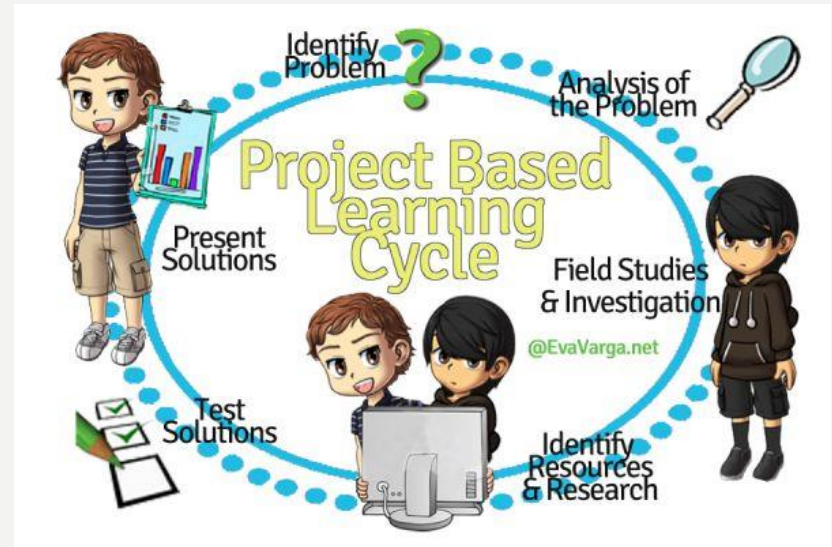
„Învățarea bazată pe proiecte este o metodă de predare în care elevii dobândesc cunoștințe și abilități, muncind o perioadă lungă de timp pentru a investiga și a răspunde la o întrebare, problemă sau provocare autentică, angajată și complexă”.

“Project Based Learning”



What is PBL?

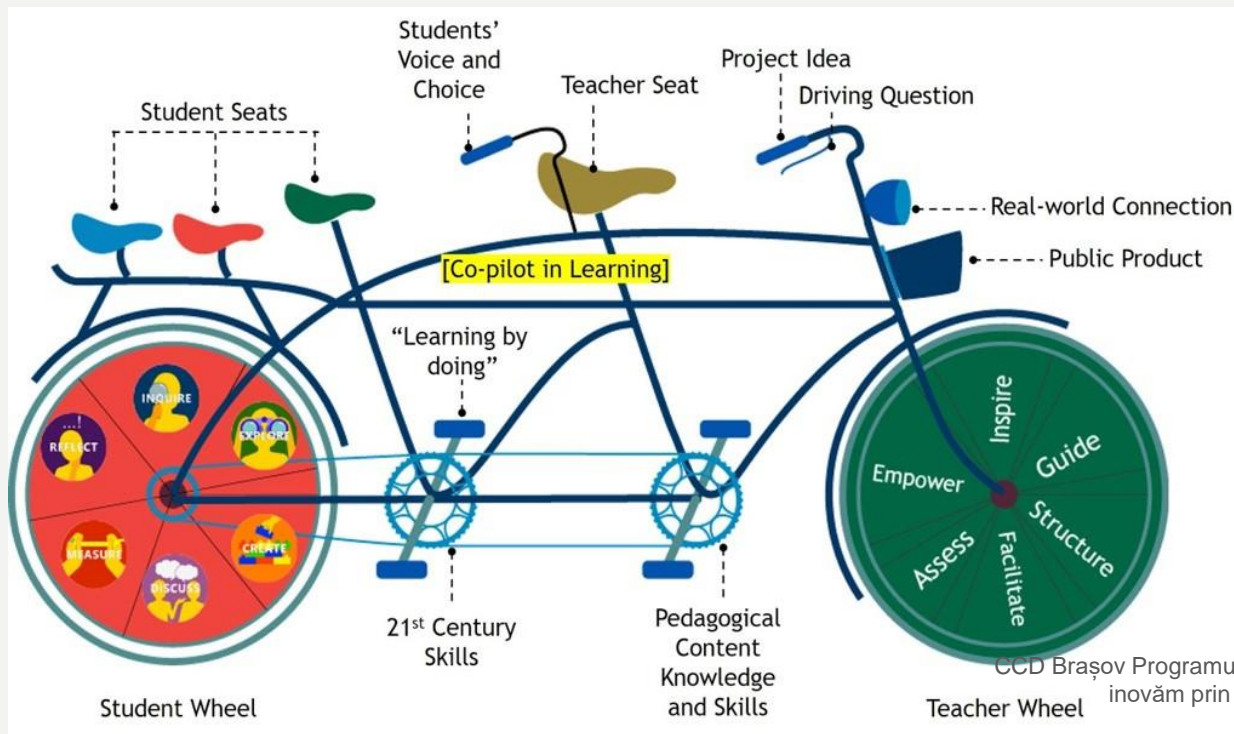
[https://www.bie.org/about/what\\_pbl](https://www.bie.org/about/what_pbl)



Project Based Learning

PBL și Școala - PBL este o metodologie bazată pe elev, centrat pe elev, care îi ține pe toți angajați ca participanți. Se propune spre vizionare un film care arată cum se realizează de către elevi un proiect.

[https://www.youtube.com/watch?v=PeF4\\_RrAmSo](https://www.youtube.com/watch?v=PeF4_RrAmSo)



## **Faculty Innovate Center/Flipped Classroom**

**[HTTPS://WWW.GOOGLE.COM/SEARCH  
?Q=FLIPPED+CLASSROOM&RLZ=1C1P  
RFC\\_ENR0756R0758&SOURCE=LNMS  
&TBM=VID&SA=X&VED=0AHUKEWIAQ  
CUOLIVGAHXJOAQKHZCIAMOQ\\_AUIDY  
GC&BIW=1366&BIH=577](https://www.google.com/search?q=flipped+classroom&rlz=1c1prfc_enr0756r0758&source=lnms&tbm=vid&sa=x&ved=0ahukewiaqcuolivgahxjoaqkhzciamoq_auidygc&biw=1366&bih=577)**